

OSITELJ IZRADE: **OPĆINA STANKOVCI**, Stankovci 230, 23422 Stankovci
IZRAĐIVAČ: **URBANE TEHNIKE d.o.o.**, Vrbik 8a, Zagreb

SAŽETAK ZA JAVNOST

URBANISTIČKI PLAN UREĐENJA DIJELA NASELJA BANJEVCI – "GORNJI BAKOVIĆI"

1. UVOD

Postupak izrade i donošenja Plana temelji se na odredbama članka 86. do članka 112. Zakona, a u skladu s odredbama Pravilnika i ostalim važećim propisima iz područja prostornog uređenja.

Ocjena stanja u obuhvatu Plana proizlazi iz sveobuhvatne analize stanja i procesa u prostoru koji se prate u okviru sustava prostornog uređenja. Područje unutar obuhvata Plana je neizgrađeno i komunalno neopremljeno te se neposredno naslanja na izgrađeni dio građevinskog područja naselja.

Prilikom izrade stručnih rješenja koristit će se podaci, planske smjernice i propisani dokumenti koje će dostaviti nadležna tijela i pravne osobe s javnim ovlastima iz svog djelokruga te programska rješenja i stručne podloge koje posjeduje i na raspolaganju su Općini Stankovci.

Ukoliko se u postupku izrade nacrtu prijedloga Plana pokaže potreba za posebnim tehničkim rješenjima izvan ovlasti koje po zakonu ima stručni izrađivač, navedena rješenja će se pribaviti u postupku izrade Plana, u vidu posebne stručne podloge.

2. CILJEVI PROSTORNOG UREĐENJA

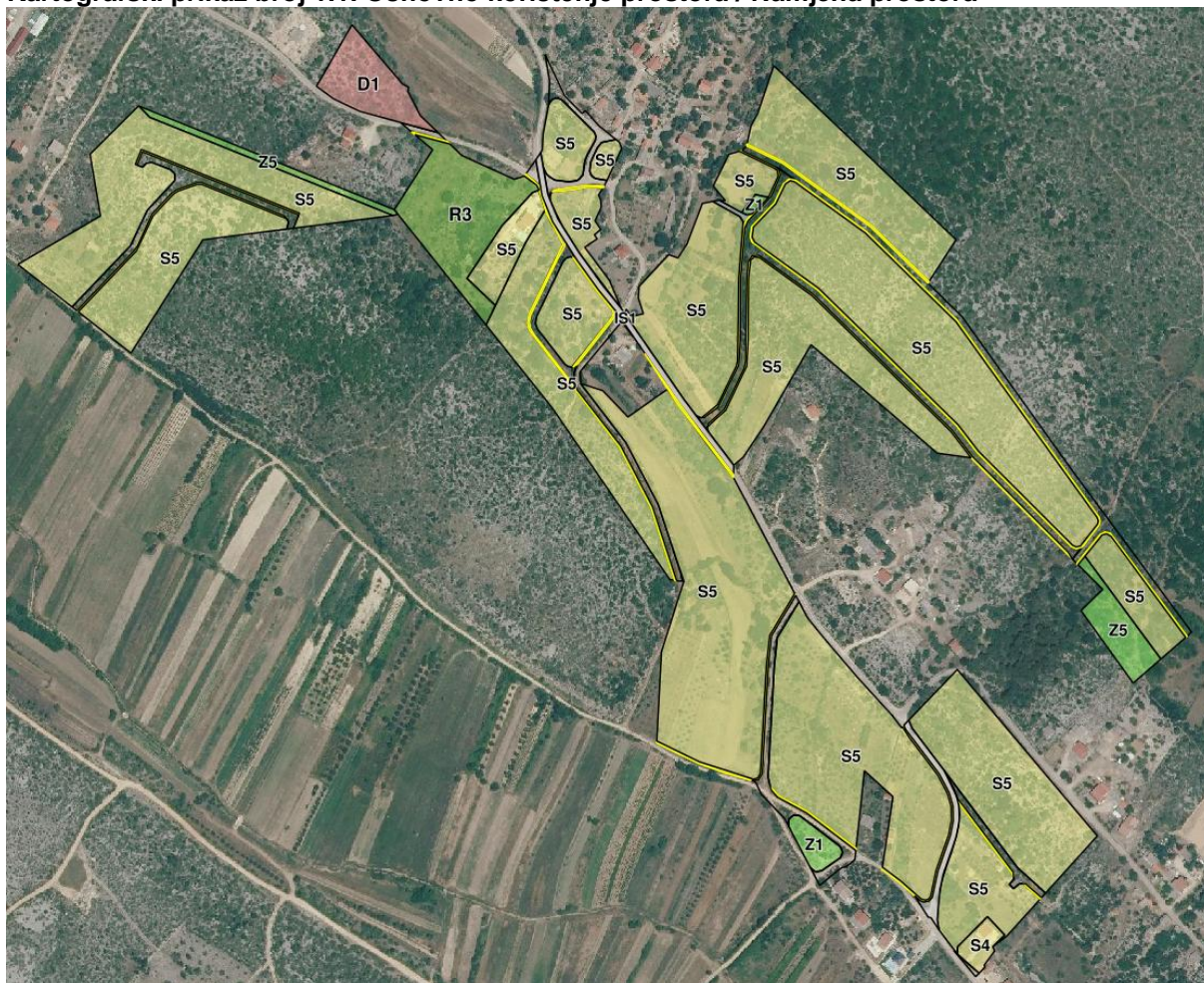
Istaknutim razlozima za izradu Plana određeni su ujedno ciljevi i programska polazišta, a sve kako bi se omogućilo privođenje prostora unutar obuhvata planiranoj namjeni te osigurala učinkovita provedba Plana. Budući će se izrada i donošenje Plana provoditi putem digitalnog infrastrukturnog servisa za unapređenje pružanja elektroničkih javnih usluga, isto će smanjiti opterećenja građanima, poslovnim subjektima i investitorima te ubrzati izdavanje akata za gradnju i realizaciju investicija na svim razinama upravljanja.

Planom se definira osnovna organizacija prostora, kao i zaštita prirodnih vrijednosti te korištenje i namjena površina.

3. OBRAZLOŽENJE PLANA

Namjena prostora

Kartografski prikaz broj 1.1. Osnovno korištenje prostora / Namjena prostora



- S4 [KN-1-1-5004] (S4) Stambena namjena
- S5 [KN-1-1-5005] (S5) Stambena namjena - poljoprivredna domaćinstva
- D1 [KN-1-1-5101] (D1) Javna i društvena namjena - upravna
- R3 [KN-1-1-5603] (R3) Sportsko-rekreacijska namjena - sportsko-rekreacijska igrališta na otvorenom
- Z1 [KN-1-1-5701] (Z1) Javna zelena površina - park/perivoj
- Z5 [KN-1-1-5705] (Z5) Zaštitna zelena površina
- IS1 [KN-1-1-2901] (IS1) Površina infrastrukture - cestovni promet područnog (regionalnog) značaja
- [KN-1-1-5950] Prometna površina
- [KN-1-1-5951] Kolno-pješačka površina
- [KN-1-1-5952] Pješačka površina

Urbanističkim planom uređenja dijela naselja Banjevci – "Gornji Bakovići" određene su sljedeće namjene površina:

Namjena	Kod	Površina (ha)	% od površine obuhvata
Stambena namjena (S4)	KN-1-1-5004	0,11	0,47 %
Stambena namjena – poljoprivredna domaćinstva (S5)	KN-1-1-5005	18,69	79,53 %
Javna i društvena namjena – upravna (D1)	KN-1-1-5101	0,44	1,87 %
Sportsko-rekreacijska namjena – sportsko-rekreacijska igrališta na otvorenom (R3)	KN-1-1-5603	0,95	4,04 %
Javna zelena površina – park/perivoj (Z1)	KN-1-1-5701	0,16	0,68 %
Zaštitna zelena površina (Z5)	KN-1-1-5705	0,44	1,87 %
Površina infrastrukture – cestovni promet područnog (regionalnog) značaja (IS1)	KN-1-1-2901	0,31	1,32 %
Prometna površina	KN-1-1-5950	1,66	7,07 %
Kolno-pješačka površina	KN-1-1-5951	0,02	0,09 %
Pješačka površina	KN-1-1-5952	0,72	3,06 %
UKUPNO		23,50	100%

Pravila provedbe

Kroz poglavlje Pravila provedbe zahvata, za sve navedene zone, definirani su oblici korištenja te način i uvjeti gradnje po unaprijed definiranih 15 točaka.

Namjena	Područje pravila provedbe zahvata	Napomena
Stambena namjena (S4)	S	Jednako površini namjene
Stambena namjena – poljoprivredna domaćinstva (S5)	S	Jednako površini namjene
Javna i društvena namjena – upravna (D1)	D/R	Jednako površini namjene
Sportsko-rekreacijska namjena – sportsko-rekreacijska igrališta na otvorenom (R3)	D/R	Jednako površini namjene
Javna zelena površina – park/perivoj (Z1)	Z	Jednako površini namjene
Zaštitna zelena površina (Z5)	Z	Jednako površini namjene
Površina infrastrukture – cestovni promet područnog (regionalnog) značaja (IS1)	IS	Jednako površini namjene
Prometna površina	IS	Jednako površini namjene
Kolno-pješačka površina	IS	Jednako površini namjene
Pješačka površina	IS	Jednako površini namjene

Kartografski prikaz broj 1.3.1. Osnovno korištenje prostora / Provedba prostornog plana / Pravila provedbe zahvata



[UPR] [KN-3-1-5001] ([UPR]) Područje pravila provedbe